

4区の調査

5区の隣にある4区では、現在、古墳時代から平安時代ごろの遺構の調査を行っています。建物の跡や、鉄製品をつくった鍛冶炉の可能性ある炭が詰まった穴が見つかった他、古墳の石棺も複数見つっています。調査の成果は次号以降にお知らせします。



▲鍛冶炉の可能性ある穴



▲新たに見つかった古墳の石棺

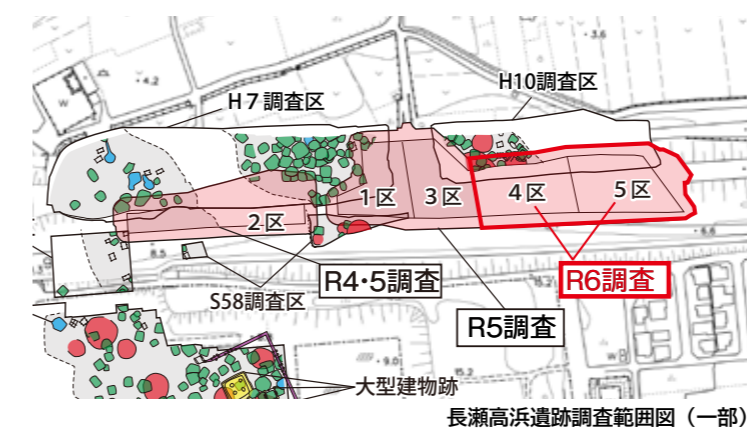
2024年9月1日発行

長瀬高浜遺跡で多数の足あとを発見！



▲長瀬高浜遺跡5区で検出した足あと(白い部分)

公益財団法人 鳥取県教育文化財団 調査室では、遺跡の発掘調査や出土品の整理作業など、埋蔵文化財の調査を行っています。今年度調査中の長瀬高浜遺跡5区は、これまで発掘した地区の中でもっとも東にある遺跡の端にあたる地区です。5区全体に広がる粘土層に多数の足あとを発見しました。

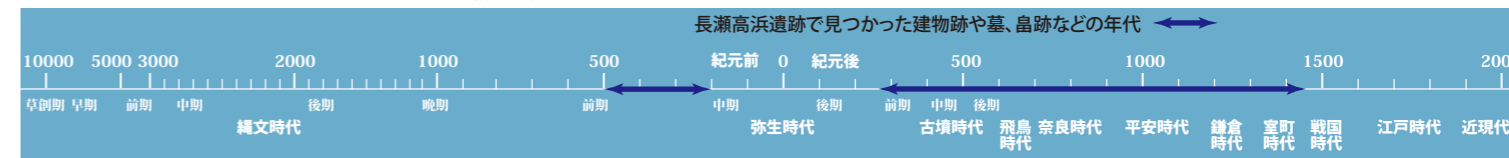


長瀬高浜遺跡調査範囲図(一部)

長瀬高浜遺跡とは？

湯梨浜町にある今から50年前に発見された鳥取県を代表する遺跡の一つ。国の重要文化財に指定された埴輪群をはじめたくさんの貴重な出土品が発見されています。詳しくは右の動画をチェック！

YouTubeで動画配信中！



きぬちゃん注目の出土品 !!

つりばり釣針

昨年度の調査ではおよそ20点の鉄製釣針が出土しました。様々な形があり、軸の部分が長いもの、クランク状に曲がっているものもありました。食いついた魚が逃げられないようにする「かえし」があるものもないものもあり、狙う魚や釣る方法によって使い分けていたことがわかります。



▲軸が曲がった釣針



▲軸が長い釣針



▲「かえし」がある釣針

何が釣れたんだろうな？



最新情報コーナー

発掘調査の最新情報はホームページやFacebookでチェック！YouTube公式チャンネルでは、遺跡の解説動画や発掘現場リポートを配信中です！

ホームページ

(公財)鳥取県教育文化財団 調査室

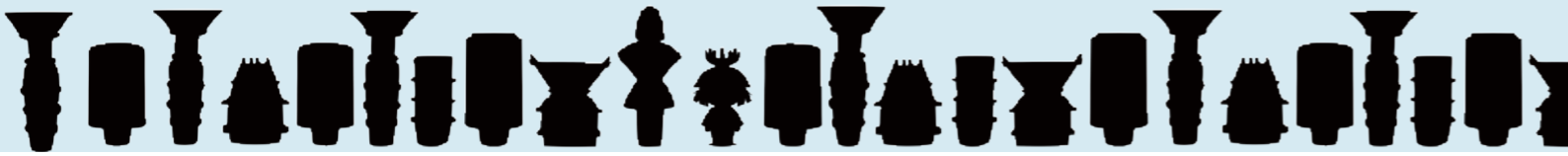
YouTube

きぬちゃんが調査成果を楽しくレポート！チャンネル登録よろしくね！

発行機関

公益財団法人 鳥取県教育文化財団 調査室

〒682-0704 東伯郡湯梨浜町南谷 528-1
 TEL : 0858-35-5335 FAX : 0858-35-5336
 HP : <http://kyo-bun.sakura.ne.jp/chosasisu.html>



令和6年度 長瀬高浜遺跡5区の調査成果
粘土層にのこされた室町時代の足あと

粘土層にのこされた足あとは、過去の調査でも見つかっており、年代測定の結果から室町時代ごろのものと考えられています。今回の調査で見つかった足あとの数はおよそ4200にのぼり、ヒトのほかウシやイヌと見られる動物のものも確認しました。足あとはのこりが良く、ヒトの足あとでは指や土踏まずがのこるもの、子どもと見られる小さなものがあり、動物では蹠球（肉球）、爪、ひづめのあとがはっきりとわかるものなど多く見つかりました。

歩く方向は南または北へ向かうものが多いように見えますが、そうでないものも多く見られ、行先は一か所ではないようです。子どもや家畜をつれてどこに向かったのでしょうか？

このたくさんの足あとは、昔の人々の体格や歩き方、行動範囲などについて多くのことを教えてくれるかもしれません。

ヒトの足あと



指のあとまではっきりと残ったヒトの足あと
▲掘り上げ前 ▶掘り上げ後

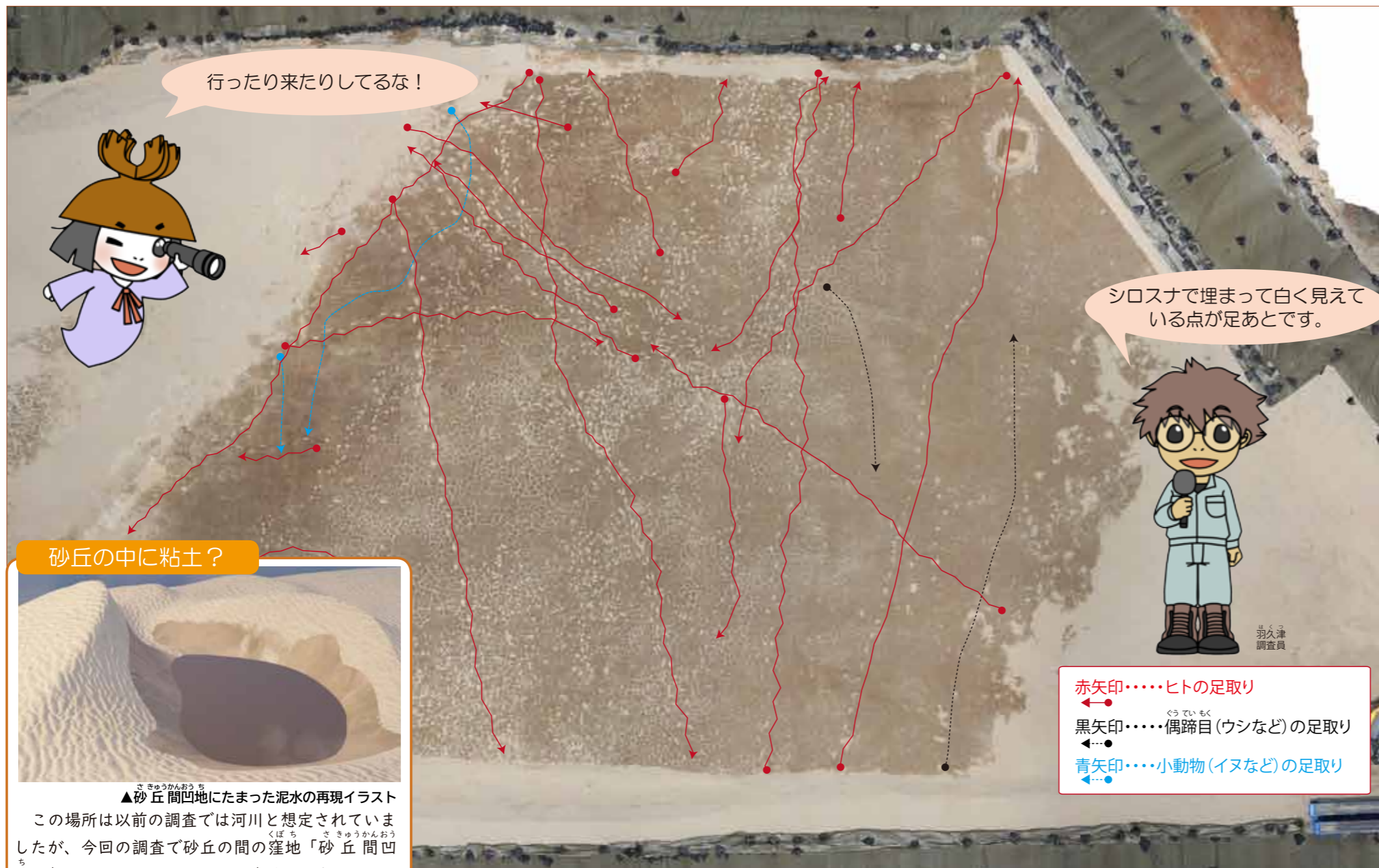
動物の足あと



▲▲小動物（イヌなど）の足あと
▲偶蹄目（ウシなど）のひづめのあと



▲小動物（イヌなど）の足あと（掘り上げ後）



行ったり来たりしてるな！

シロスナで埋まって白く見えている点が足あとです。

砂丘の中に粘土？



▲砂丘間凹地にたまった泥水の再現イラスト

この場所は以前の調査では河川と想定されていましたが、今回の調査で砂丘の間の窪地「砂丘間凹地」であることがわかりました。窪地に泥水がたまった結果、粘土層が形成されたと考えられます。

粘土層のナゾ

粘土層は厚さ数センチで、ごく短時間の内に堆積した可能性があります。粘土の表面には短い期間での乾燥によるひび割れが確認できることから、たまった粘土のぬかるみの上を人々が歩いた後、数日でシロスナに埋まったという状況が考えられます。粘土は洪水などでたまったと考えられますが、粘土の範囲やその供給源など、未解明の点が多く、さらなる検討が必要です。

▲小動物の足あとと並ぶ長さ15cm程の小さな足あと

まっすぐ続く足あと▶

長瀬高浜遺跡5区で見つかった足あとと主な足取り（室町時代ごろ）

- 赤矢印……ヒトの足取り
- 黒矢印……偶蹄目（ウシなど）の足取り
- 青矢印……小動物（イヌなど）の足取り