

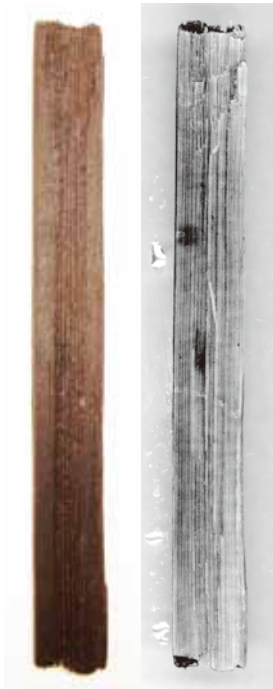
良田平田遺跡出土木簡

【No.474】



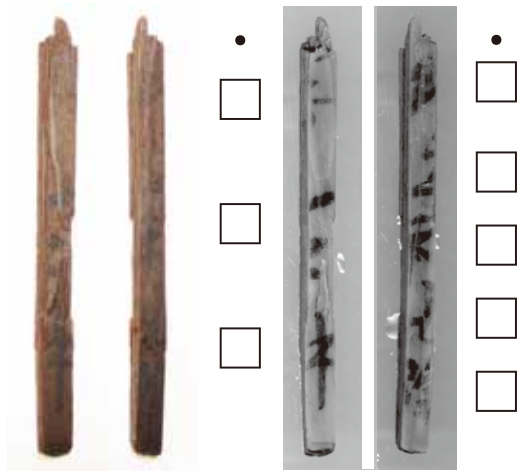
磨
磨
國
播
國

【No.706】



□

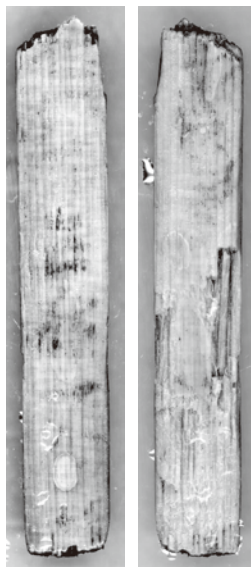
【No.765】



【No.657】



三
升
一
合
□



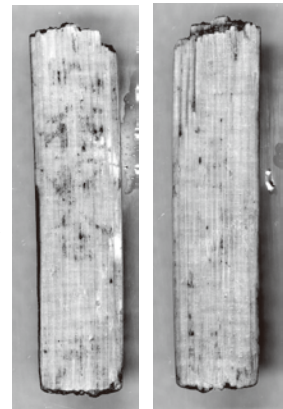
□
□^{〔成カ〕}
□

【No.521】



□
九
升
四
合

〔東カ〕東



□
□

※写真のスケールはすべて実物の2/3



「孔王部浄主廿四 繼廿八八 浄成十四

大^{孔王部}白^第替^主目^第高^第草^第郡^第刑^第マ^第郷^第八^第主^第刑^第マ^第口^第繩^第孔^第王^第部^第廣^第公^第十六

大大因播國 高草郡 刑マ郷 戸主刑マ口繩孔王部 廣公十六

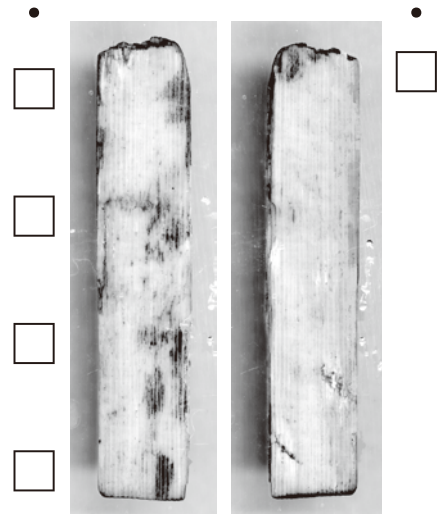
(部)

(部)〔私〕

【No.1771】▶



▼【No.2494】



・
訟
申
事
進
□



・
□仍_力
不
進
□
□符_力

【No.2583】

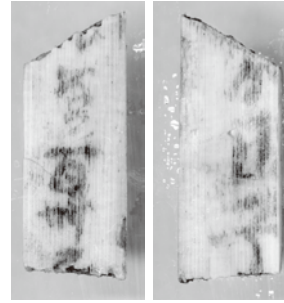


□ 因播
□
□
□ 〔白カ〕
益

【No.2609】



□ 公足百冊
□



□ 〔田カ〕
□ 子

【No.2706】

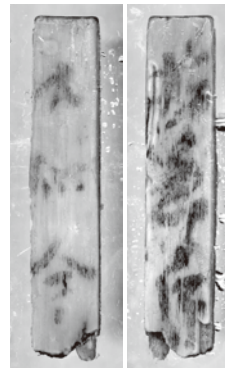


□
□
□
□
□

【No.2773】



□
□
□



□ 急進

<良田平田遺跡出土木簡一覽表>

遺物No.	出土遺構	釈文	法量(mm)			種別
			※()は残存値			
			長さ	幅	厚さ	
474	3003溝	・磨磨國播國	(136)	23	8	習書木簡
706		・[](文字数等不明)	(129)	(15)	5	不明
765		□ ・□□□ ・□□□□	(87)	(8)	6	不明
521	3006溝	・□九升四合 東 〔束カ〕	(73)	17	4	付札木簡
657		・ □□ ・三升一合□ ・□□□ 〔成カ〕	(106)	17	5	付札木簡
2507	掘立柱建物9 (3450ピット)	「孔王部浄主廿四 繼廿八 八 浄成 十四 大大 因播國高草郡刑マ郷戸主 刑 マ □ 繩 孔王部廣公 十六」 (部) (部)[私カ]	399	34	9	記録木簡
2494	3003溝	・訟申事進□ ・□不進□□ 〔仍カ〕 〔符カ〕	(150)	60	7	文書木簡
1771	3006溝	・□□□□ ・□	(75)	(16)	4	不明
2583		□因播□□□益 〔白カ〕	(115)	(23)	5	記録木簡?
2609		・□公足百冊□ ・□□子 〔田カ〕	(52)	(21)	4	記録木簡?
2706		□□□□□	(84)	14	3	付札木簡
2773		・□□□ ・□急進	(67)	(13)	5	文書木簡?